

Stationsplein 6

6001 CH Weert

€ 1800.00

Excl. servicekosten



Kenmerken

| | |
|--------------------|-----------------|
| Adres | Stationsplein 6 |
| Postcode en plaats | 6001 CH Weert |
| Type pand | WINKEL |
| Totale oppervlakte | 113 m2 |
| Beschikbaar per | In overleg |
| Aanvaarding | Overleg |
| Inventaris | N.v.t |
| Energie label | A |

Beschrijving

Welkom bij Stationsplein 6.

Een bruisende locatie in het hart van Weert, direct naast het treinstation. Deze veelzijdige ruimte biedt een unieke kans voor jouw bedrijf om te bloeien in een levendige omgeving. Of je nu op zoek bent naar een kantoor, een winkelruimte of een plek voor een ander commercieel initiatief, deze locatie heeft het allemaal.

Kenmerken van de Ruimte:

1. Centrale Ligging: Gelegen aan het Stationsplein, profiteer je van een uitstekende zichtbaarheid en een hoog voetgangersverkeer. Ideaal voor het aantrekken van klanten en potentiële klanten.
2. Flexibele Indeling: Of je nu een open ruimte nodig hebt voor een winkel, afgesloten kantoorruimtes voor privacy, of een combinatie van beide, de indeling van deze ruimte kan worden aangepast aan jouw specifieke behoeften.
3. Voorzieningen: Voorzieningen zoals verwarming, airconditioning, en sanitaire voorzieningen zijn allemaal aanwezig, waardoor je comfortabel en productief kunt werken.

Ideaal voor:

- Detailhandel: Van boetieks tot pop-upwinkels, deze locatie biedt een uitstekende kans om jouw merk te presenteren aan een breed publiek.
- Kantoren: Creëer een inspirerende werkomgeving voor jouw team, op een steenworp afstand van het treinstation voor maximale bereikbaarheid.
- Dienstverlening: Of het nu gaat om een adviesbureau, een reisbureau of een ander servicegericht bedrijf, deze locatie is ideaal voor het bedienen van klanten uit de hele regio.

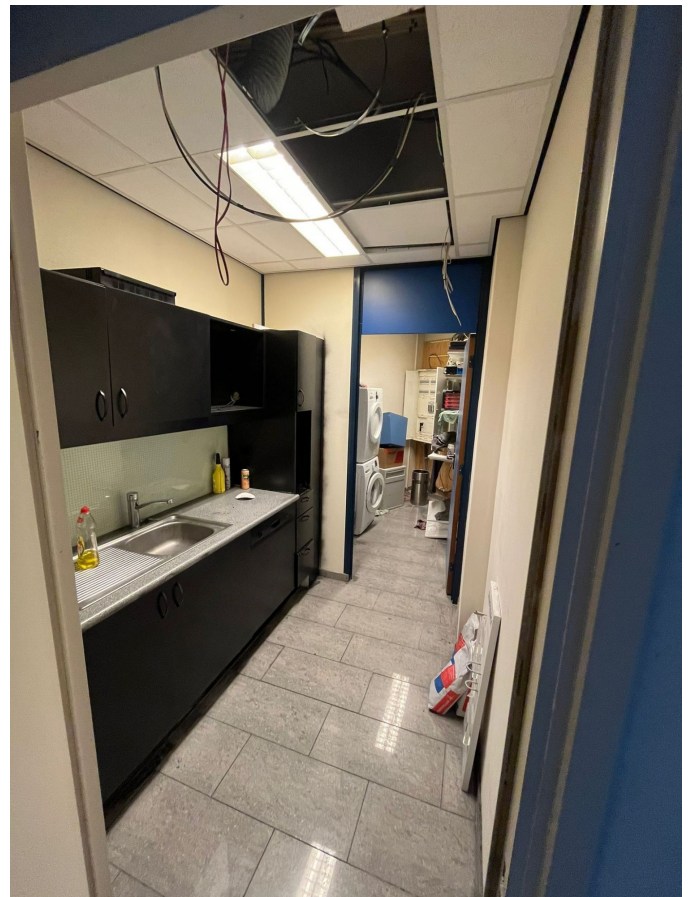
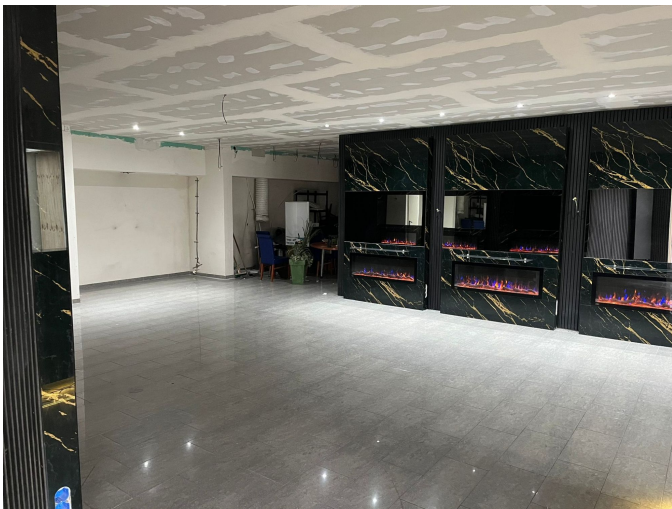
Interesse?

Grijp deze kans om een van de meest gewilde locaties in Weert te bemachtigen! Neem

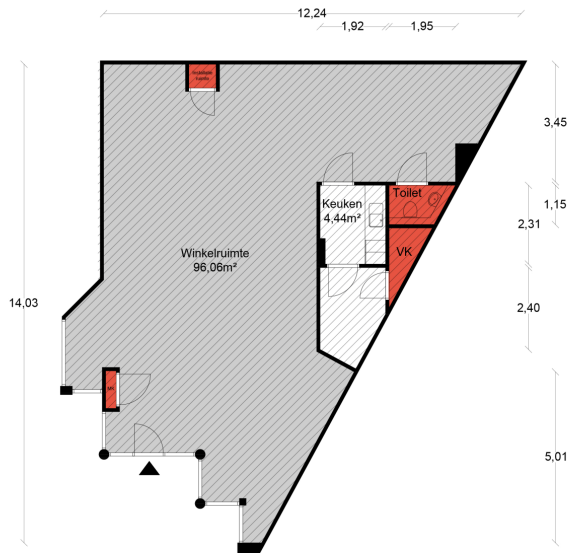
vandaag nog contact met ons op voor meer informatie of om een bezichtiging te regelen. We kijken ernaar uit om samen met jou te ontdekken hoe Stationsplein 6 jouw bedrijf naar nieuwe hoogten kan tillen.

| | |
|-----------------|--------------------------------|
| Aanvaarding: | In overleg |
| Prijs: | €1.800,00 Excl BTW |
| Service kosten: | Circa €250,00 O.A. Gasverbruik |
| Huurtermijn: | 5 jaar |

Foto's







Begane grond - Stationsplein 6 6001 CA Weert

| | |
|-----------------------|--|
| Kantoorruimte | Toilet-, Facilitaire-, Techniekr ruimte |
| avo wvo | avo wvo |
| Verkeersruimte | Bedrijfsruimte |
| avo wvo | avo wvo |



De plattegronden zijn geproduceerd voor promotionele doeleinden en ter indicatie.
Aan de plattegronden kunnen geen rechten worden ontleend.
© MaKaRS Vastgoedpromotie